



Afbeeldingen bewerken

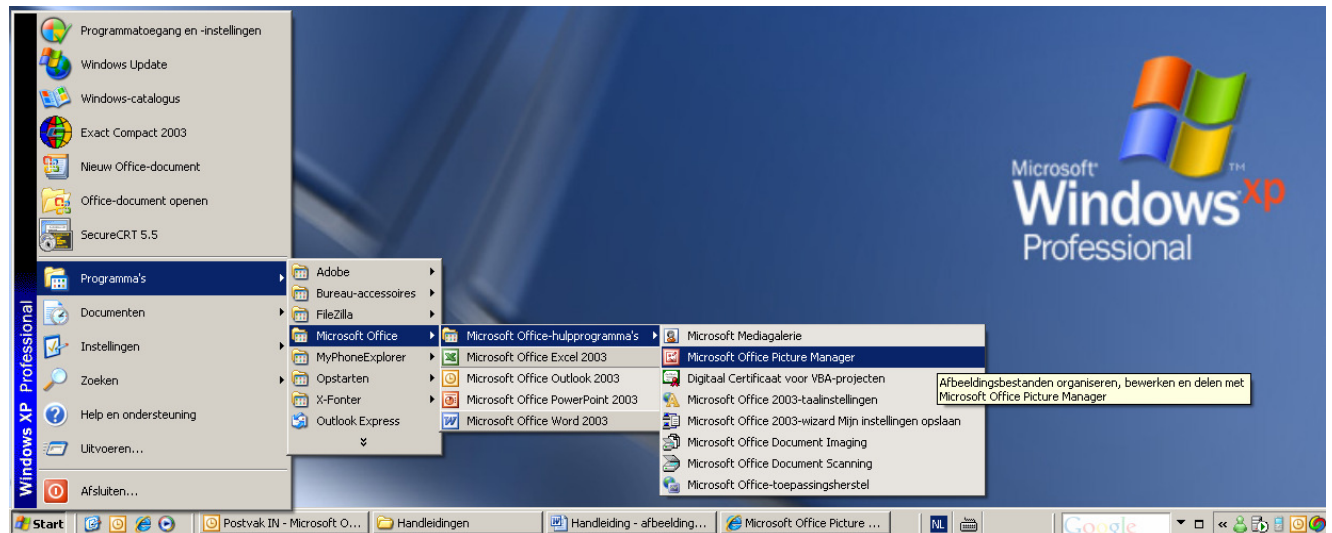
Het plaatsen van foto's en afbeeldingen is een simpele manier om de uitstraling van een website te verbeteren. Via Bratpack Beheer is dit eenvoudig te doen (zie hiervoor de andere beschikbare handleidingen). Echter, soms is de foto die geplaatst moet worden nét iets te groot, moet er een deel uitgesneden worden of moet de foto op een specifiek formaat ingevoerd worden.

In deze handleiding wordt uitgelegd hoe dit eenvoudig gedaan kan worden met het programma "Microsoft Picture Manager". Picture Manager is een programma wat gratis meegeleverd wordt met Microsoft Office 2003 en 2007.

Op zoek naar stock foto's? Bezoek de website www.sxc.hu voor een grote verzameling gratis te gebruiken foto's!

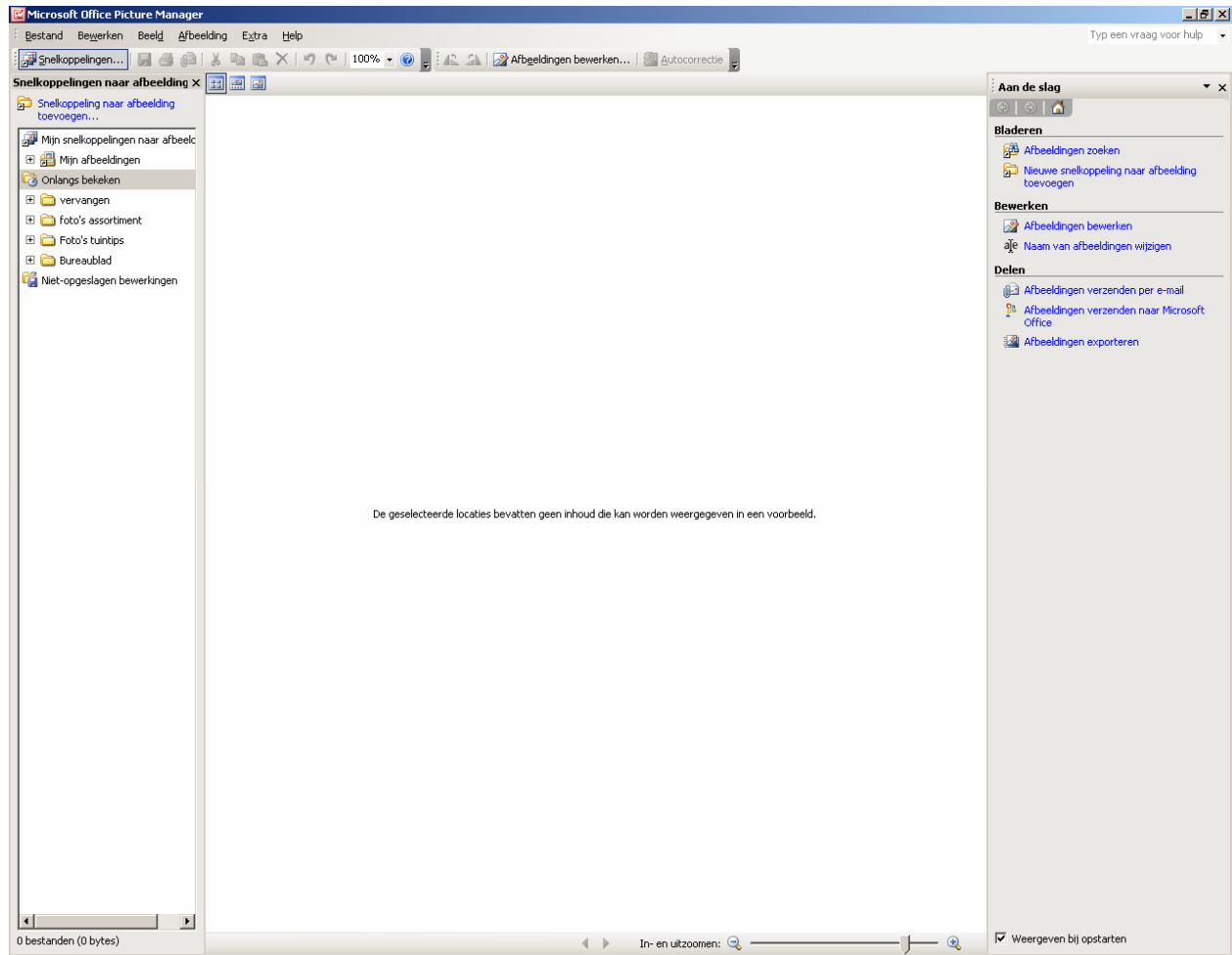
Picture manager openen

Open Picture Manager op de volgende wijze:





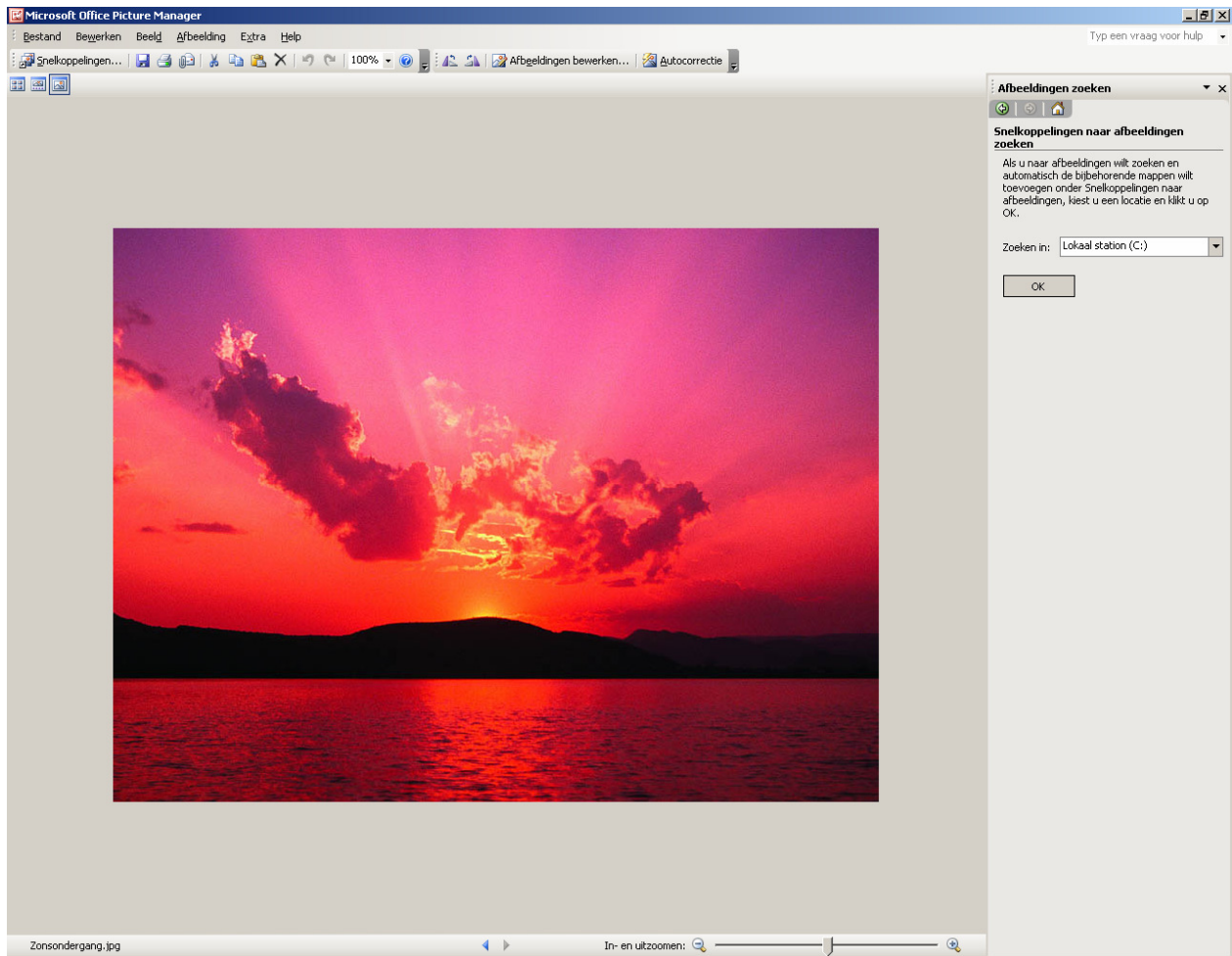
Het volgende venster verschijnt:



Aan de linkerkzijde van het venster ziet u de mappen met afbeeldingen op uw eigen computer. U kunt via dit menu een afbeelding openen. Ook is het mogelijk om vanuit de Windows Verkenner een afbeelding naar de Picture Manager te slepen.



Enmaal geopend ziet het er als volgt uit:



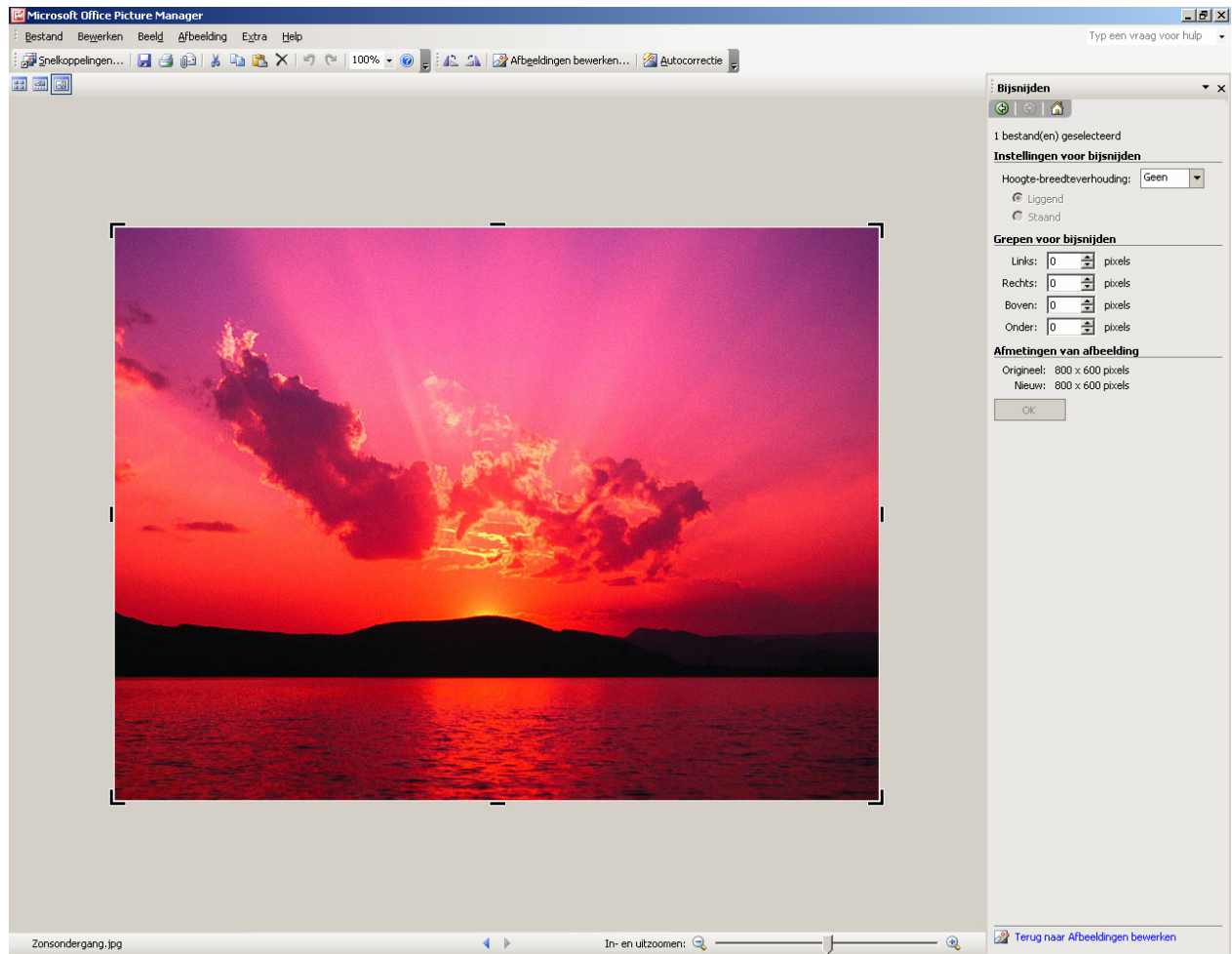
In de bovenste balk, hier groen gekaderd, zit de optie “Afbeeldingen bewerken”. Druk hierop. Het volgende venster verschijnt aan de rechterzijde:



Hier staan alle bewerkingen vermeld die binnen de Picture Manager mogelijk zijn. In deze handleiding wordt dit beperkt tot het bijsnijden van foto's en het wijzigen van het formaat.

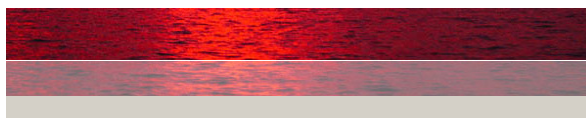
Foto's bijsnijden

Klik op "Bijsnijden". Het volgende venster verschijnt:

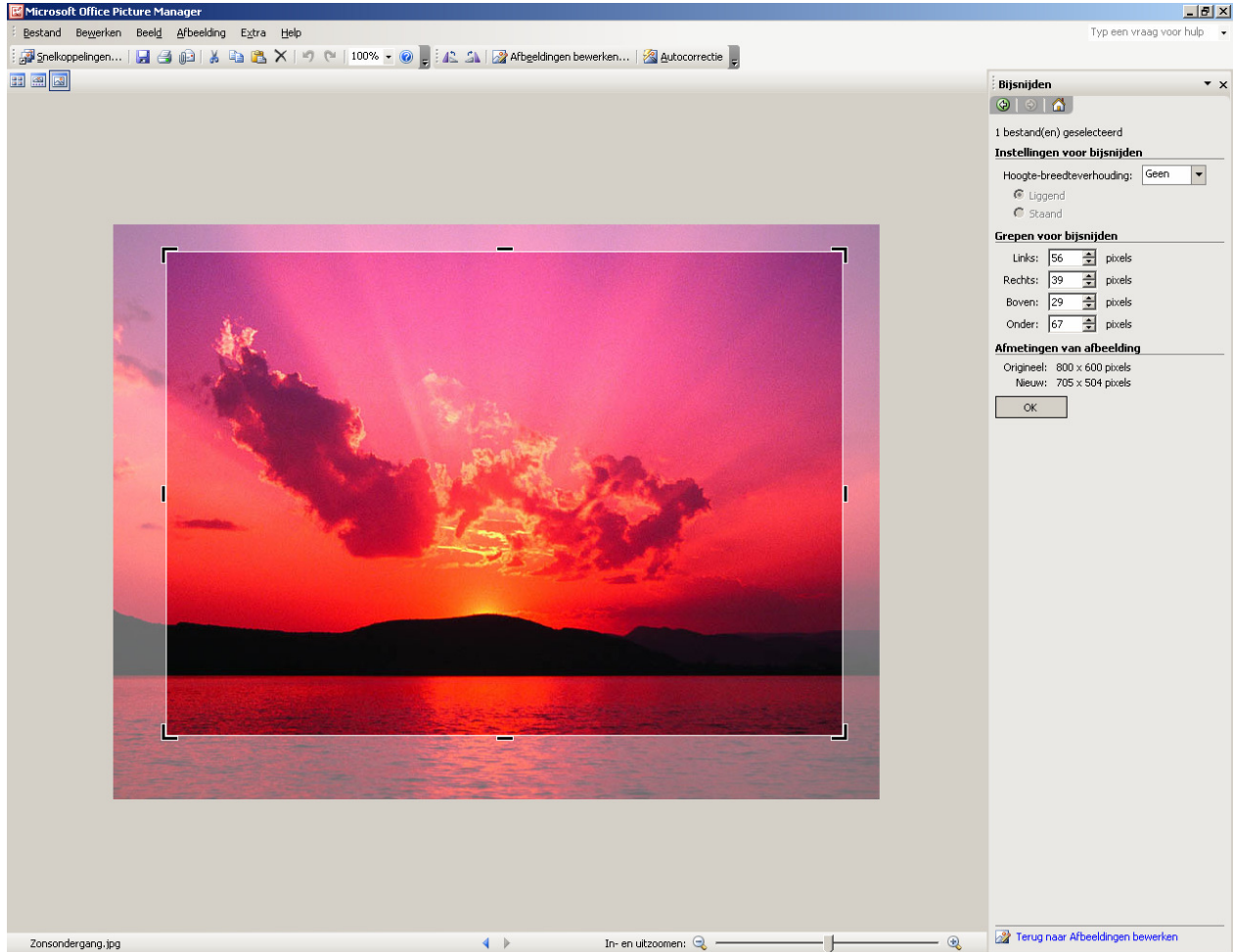


Er kan op twee manieren een deel van de afbeelding gesneden worden: via de opties rechts of door met de muis te slepen. Deze laatste optie is het meest gemakkelijke voor het grove werk. Als voorbeeld gaan we van deze afbeelding een deel afsnijden, zodat het uiteindelijk formaat 700 pixels bij 500 pixels wordt. Aan de rechterzijde staat dit vermeld onder het kopje "Afmetingen van afbeelding".

Klik aan de onderzijde en hou de muis ingedrukt. Sleep deze denkbeeldige lijn omhoog:



Zodra er voldoende van de afbeelding is weggesneden laat u de muis los. Herhaal dit voor de linkerzijde, rechterzijde en/of bovenzijde van de afbeelding. Uiteindelijk ontstaat er een vlak wat er als volgt uitziet:



Het lichtgekleurd deel zal bij het definitieve uitsnijden wegvallen. Eventueel is het mogelijk om het vlak in het midden te verslepen. In dit voorbeeld is het de bedoeling om een afbeelding van 700 pixels bij 500 pixels te creëren. Het formaat is nu 705 pixels bij 504 pixels. Gebruik de buttons rechts om dit aan te passen:

Grepengrenzen voor bijsnijden	
Links:	56 pixels
Rechts:	44 pixels
Boven:	33 pixels
Onder:	67 pixels

Zodra het formaat helemaal correct is klikt u op "OK". Vervolgens kan de afbeelding opgeslagen worden en is deze klaar om op de website geplaatst te worden.



Formaat wijzigen

Het wijzigen van het formaat van de afbeelding zónder daarbij een deel van de foto te verliezen, is eenvoudig te doen. Ga hiervoor naar de optie “Formaat wijzigen”. Het volgende venster verschijnt:

Instellingen voor wijzigen van formaat

Afbeelding passend maken in:

- Oorspronkelijk formaat
- Vooraf gedefinieerde breedte x hoogte:
[] x []
- Aangepaste breedte x hoogte:
[] x [] pixels
- Percentage van oorspronkelijke breedte x hoogte:
[] %

Overzicht van instellingen

Origineel: 800 x 600 pixels
Nieuw: 800 x 600 pixels

OK

Hier kan de afbeelding verkleind worden. Weet u de gewenste breedte of hoogte? Vul dan één van deze in in het daarvoor bestemde veld. De andere zal automatisch ingevuld worden op basis van de bestaande verhoudingen.

Wilt u de afbeelding gewoon verkleinen, vul dan een percentage in. Ook is het mogelijk om via de buttons (omhoog / omlaag) de afbeelding aan te passen. Zodra dit gebeurd is klikt u op “OK” en kunt u de afbeelding opslaan.