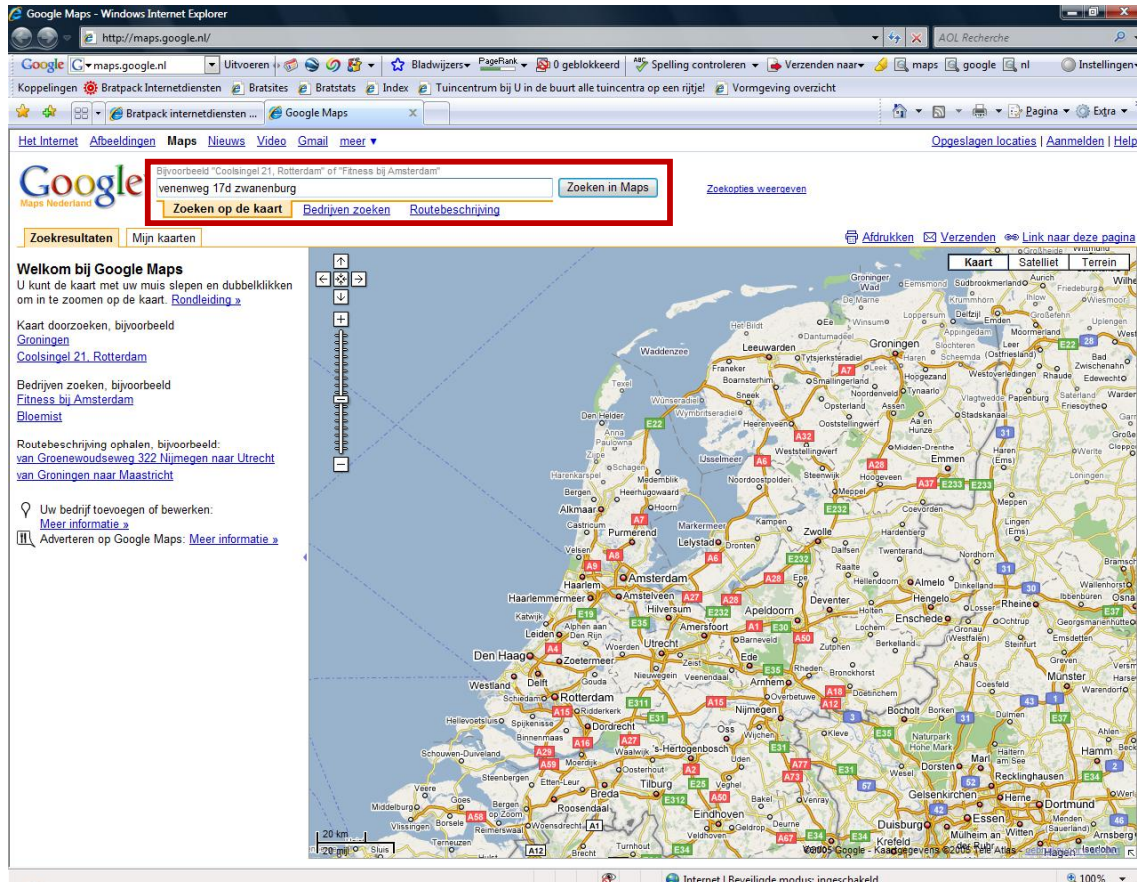


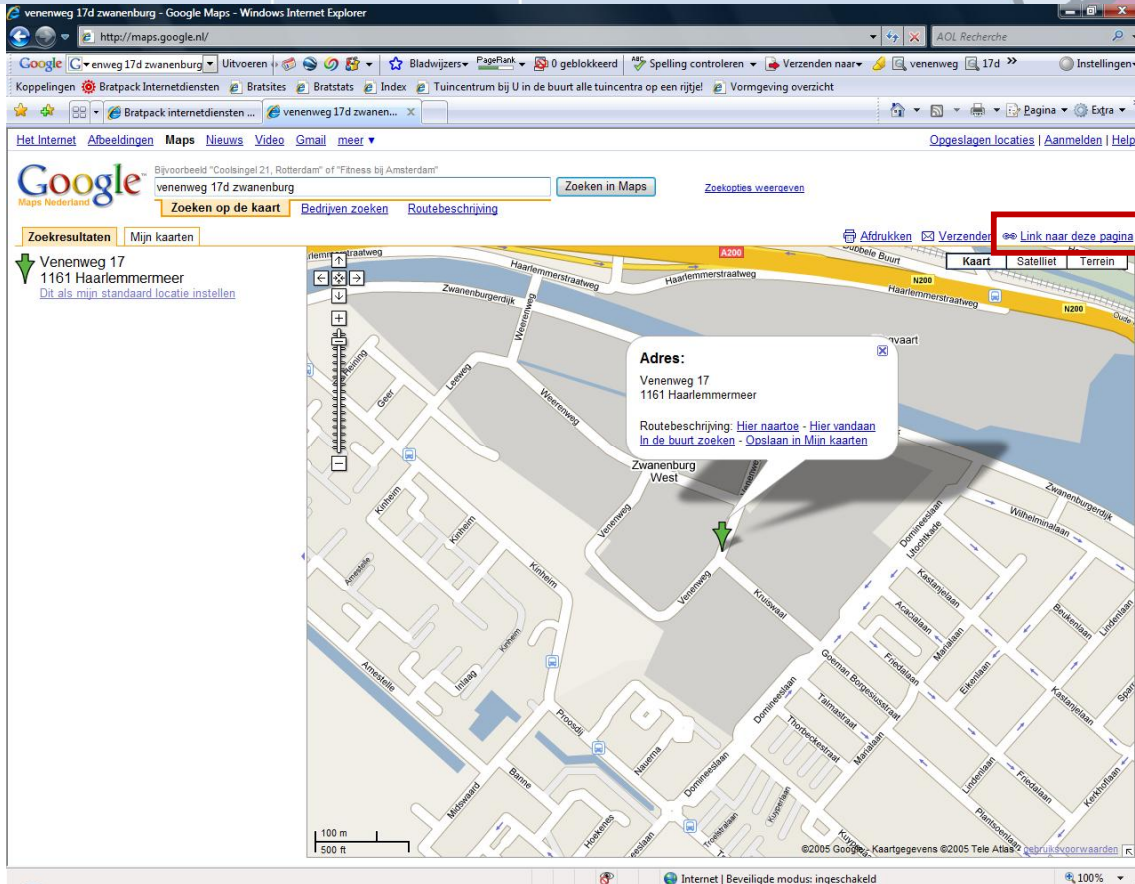
## Routekaart via Google Maps

Een routekaart is tegenwoordig heel eenvoudig via Google Maps aan uw website te koppelen. U kunt via <http://maps.google.nl> de gewenste lokatie opzoeken. In dit voorbeeld wordt gebruik gemaakt van het adres van Bratpack B.V.: Venenweg 17D te Zwanenburg.

Ga naar <http://maps.google.nl> en vul in het rode kader het adres in:



Klik vervolgens op %Zoeken in maps+om de locatie weer te geven. Het volgende venster verschijnt:



Via de buttons aan de rechterzijde kunt u de weergave aanpassen. In dit voorbeeld is dat een wegenkaart, via **Satelliet** kunt u luchtfoto's bekijken en via **Terrein** de hoogte van de grond die in beeld is.

De bedoeling is om deze kaart in de website te plakken, zodat bezoekers eenvoudig kunnen bekijken waar de locatie precies is. Klik hiervoor rechtsboven, in het rode kader, op de button **Link naar deze pagina**. Het volgende kader verschijnt:



Klik in dit venster op **Ingesloten kaart aanpassen en voorbeeld ervan weergeven**. Het volgende venster verschijnt:



Google Maps - Windows Internet Explorer

http://maps.google.nl/maps/empw?url=http:%2F%2Fmaps.google.nl%2Fmaps%3Fff%3Dq%26hl%3Dnl%26geocode%3D%26q%3Dvenenweg%2

**Google Maps**  
Maps Nederland

**1. Aanpassen Kaartformaat**

Klein  
 Normaal  
 Groot  
 Aangepast

Breedte  Hoogte

**2. Voorbeeld**

Kaart Sat Terr.

Adres:  
[Venenweg 17](#)  
[1161 Haarlemmermeer](#)

Routebeschrijving: [Hier naartoe](#) - [Hier vandaan](#)  
[In de buurt zoeken](#)

Grotere kaart weergeven

**3. Kopieer de HTML en plak deze in uw website**

```
<iframe width="425" height="350" frameborder="0"
scrolling="no" marginheight="0" marginwidth="0"
src="http://maps.google.nl/maps?
f=q&hl=nl&geocode=&q=venenweg+17d+zwan
enburg&jsv=107&ll=52.469397,5.509644&
spsn=2.302399,5.119629&ie=UTF8&t=p&s=
ARTsJq2CO3-
Q0jumDUyGoEhErcPELWEFA&ll=52.388487,4.742661&a
```

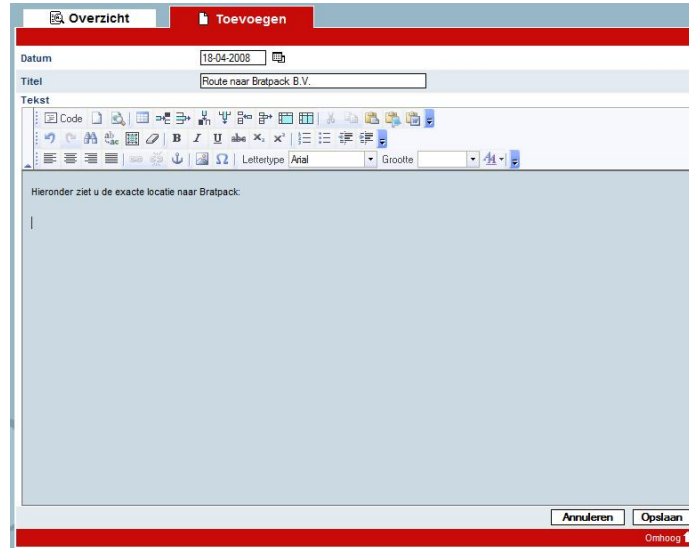
Gereed Internet | Beveiligde modus: ingeschakeld 100%

In dit venster kunt u de exacte grootte van de kaart bepalen. Deze is uiteraard afhankelijk van de ruimte die u op de pagina tot uw beschikking heeft. In dit voorbeeld werken we verder met Normaal+, maar dat kunt u naar eigen inzicht wijzigen.

Klik in het kader bij kopje 3 en kopieer de volledige code die hier in staat.

## Invoeren in beheersysteem

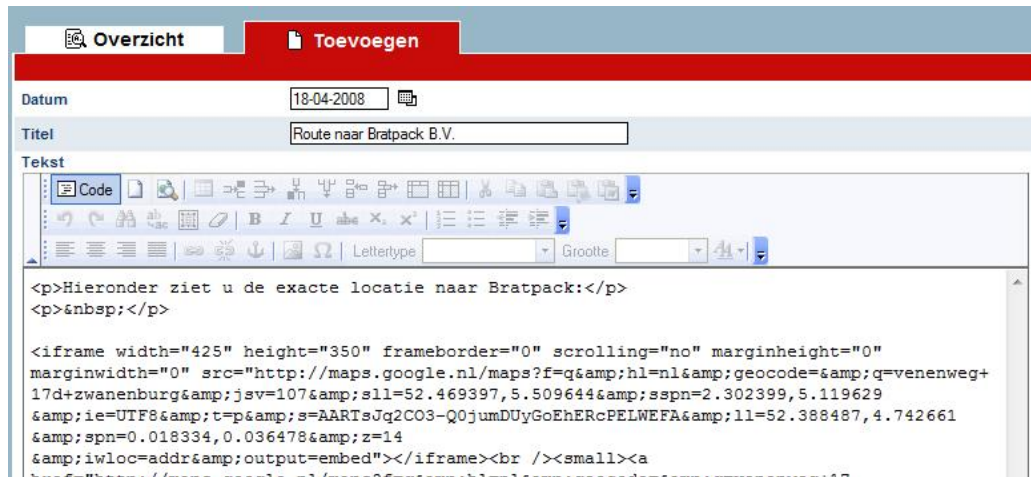
Na het inloggen op [www.bratpack.nl](http://www.bratpack.nl) kiest u de pagina waar de kaart geplaatst dient te worden. Klik op het icoon om deze te bewerken en het volgende venster verschijnt:




In dit venster zet u de cursor op de plek waar u de kaart geplaatst wil hebben. Vervolgens klikt u linksboven op het icoon %Code+

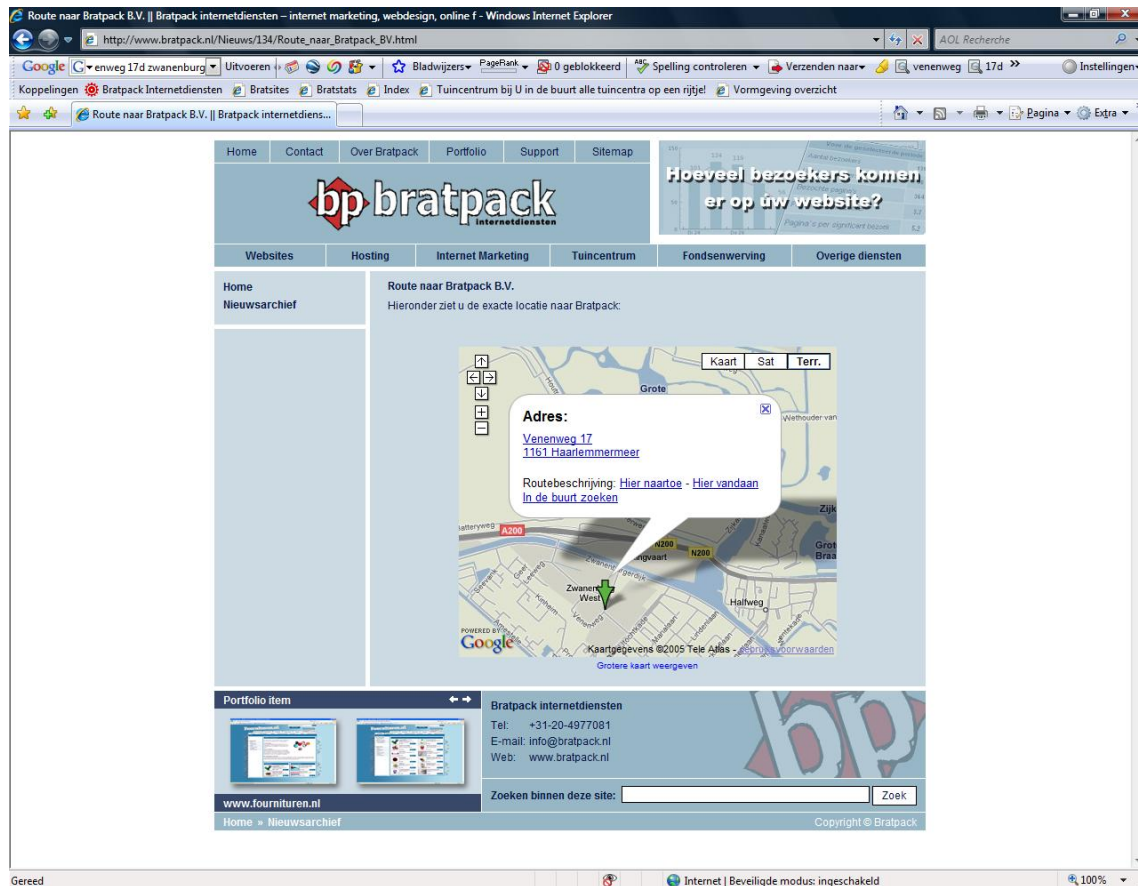


De weergave van de editor wijzigt nu: in plaats van de uiteindelijke opmaak ziet u de achterliggende code. Hier kan ook de Google Maps code ingeplakt worden.





Klik rechtsonder op  opslaan+om de pagina op te slaan. Het eindresultaat ziet er in dit voorbeeld als volgt uit:



*Het goed positioneren op de pagina gaat in principe op eenzelfde wijze als het positioneren van een afbeelding.*